



KEY PERFORMANCE INDICATOR

วันที่ 20 มีนาคม 2567

ณ ห้องประชุม 1 อาคารวิเคราะห์และทดสอบวัสดุ

โดยส่วนยุทธศาสตร์และแผนงาน สำนักงานทรัพยากรน้ำที่ 7

Performance Management

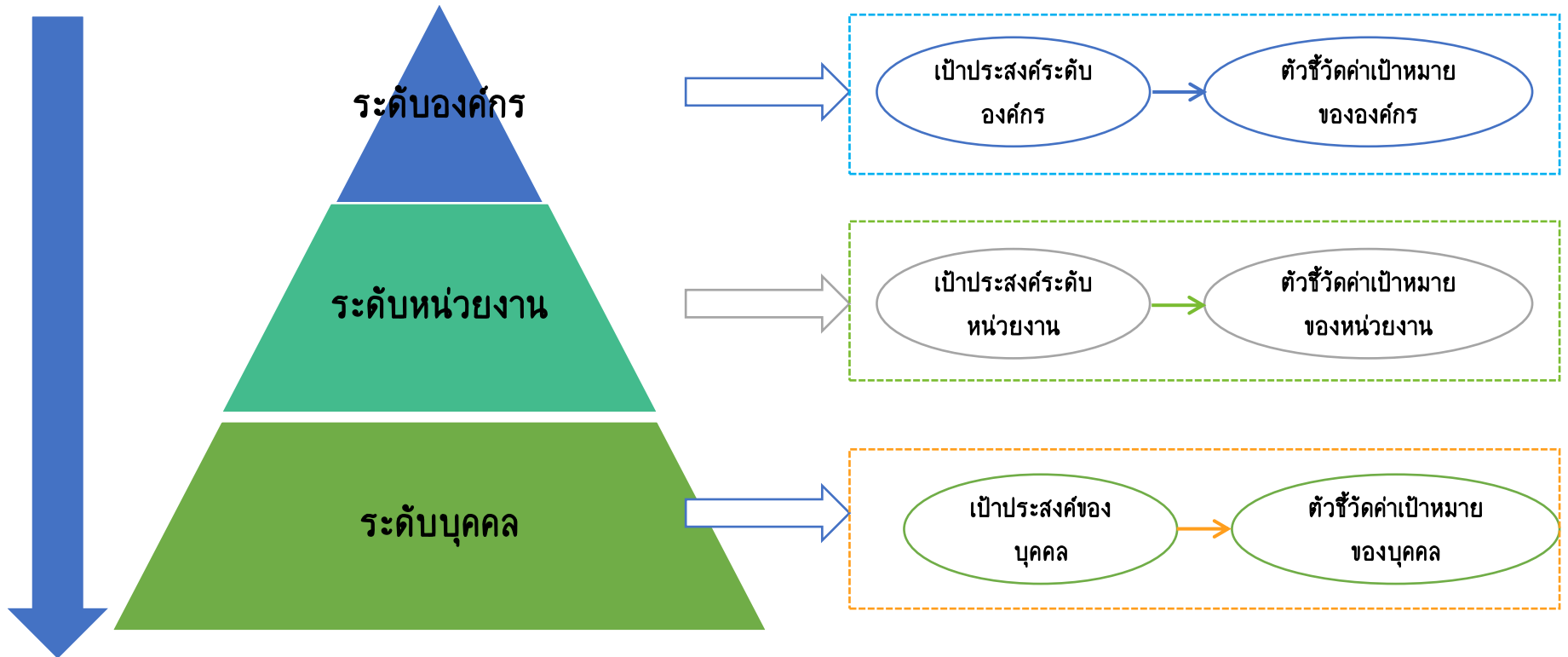
ระบบการบริหารผลการปฏิบัติงาน (Performance Management System)

คือ กระบวนการดำเนินการอย่างเป็นระบบ เพื่อผลักดันให้ผลการปฏิบัติราชการของส่วนราชการบรรลุเป้าหมาย โดยการเชื่อมโยงเป้าหมายผลการปฏิบัติราชการในระดับองค์กร หน่วยงาน และระดับบุคคลเข้าด้วยกัน



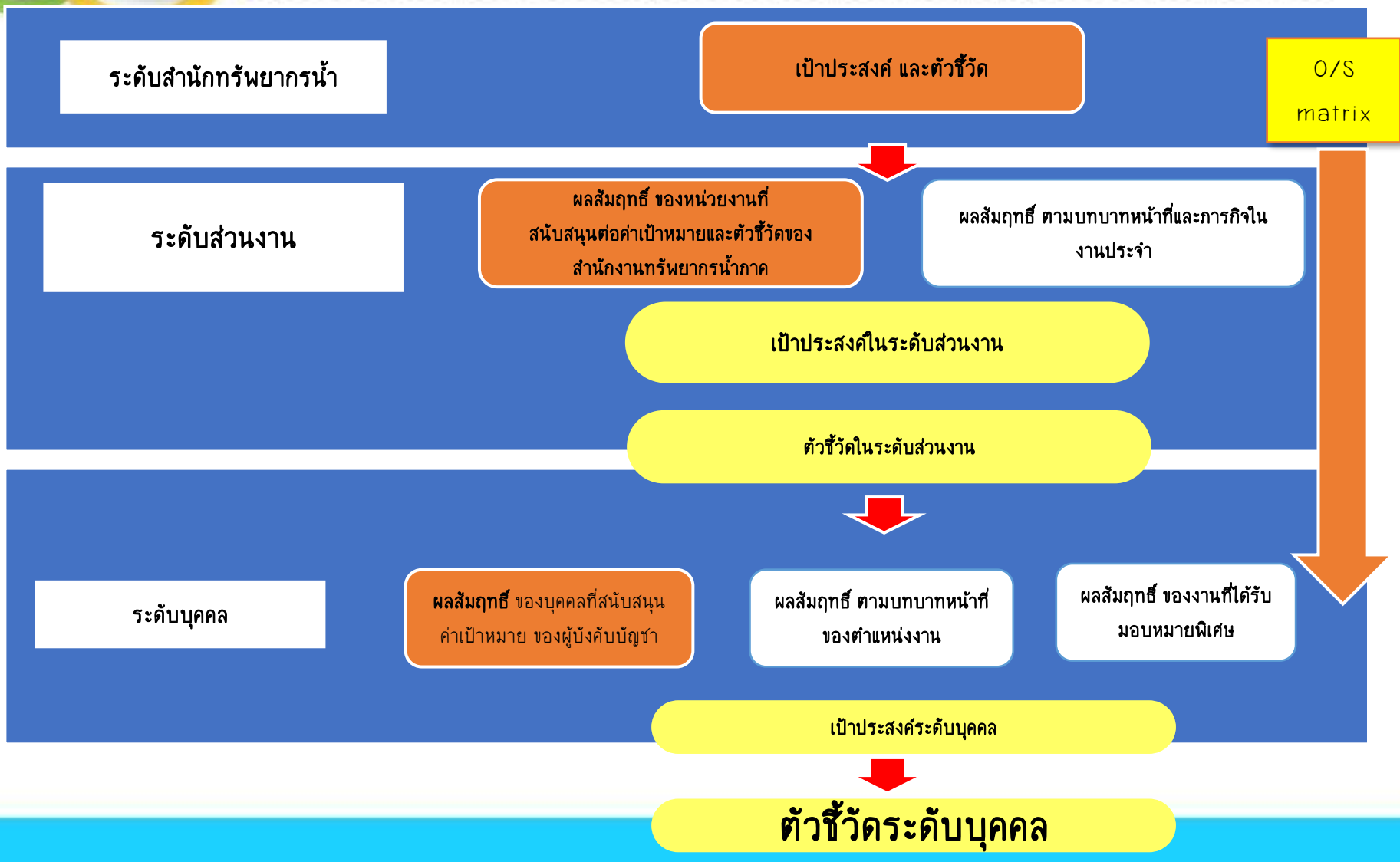


การแปลงยุทธศาสตร์จากระดับองค์กรสู่ระดับบุคคล



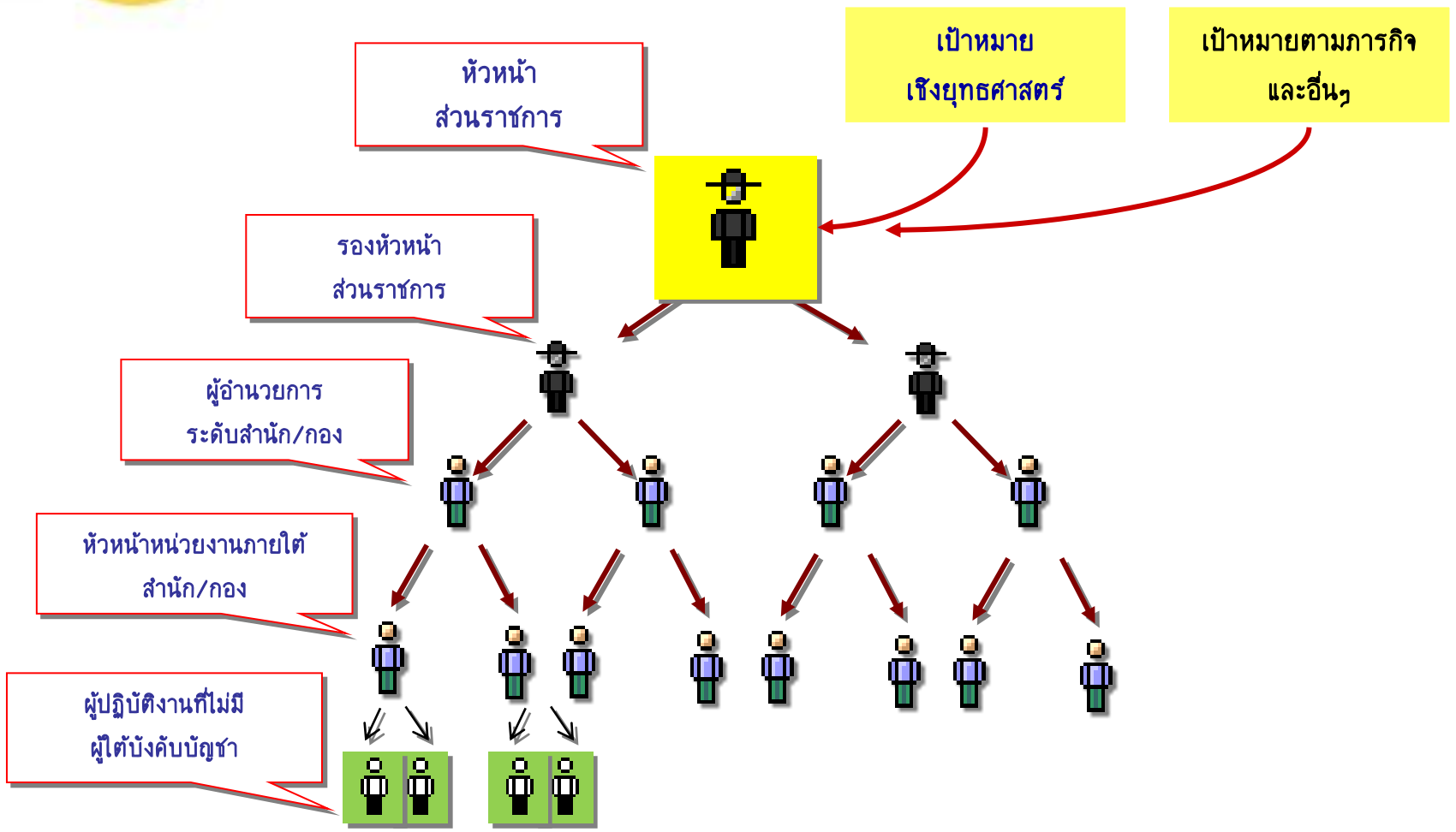


ภาพรวมของการถ่ายทอดตัวชี้วัดระดับองค์กรสู่ระดับบุคคล





การถ่ายทอดเป้าหมายและตัวชี้วัดจากบนลงล่าง (Goal Cascading Method)





1. การถ่ายทอดลงมาโดยตรง

หัวหน้า
ส่วนราชการ



ผอ. สอก.



หัวหน้ากลุ่มงาน

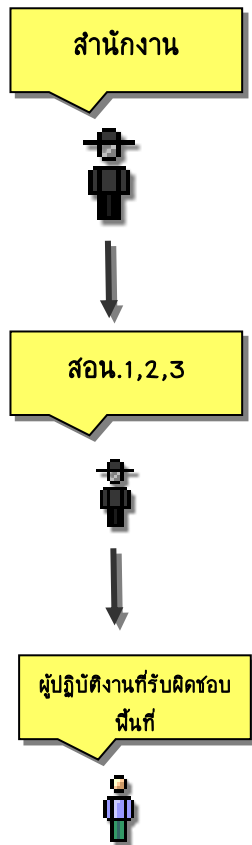


- มอบหมายความรับผิดชอบทั้งตัวชี้วัด (KPIs) และ ค่าเป้าหมายในแต่ละข้อ จากผู้บังคับบัญชาสู่ผู้ใต้บังคับบัญชาทั้งหมด
- มักใช้ในกรณีที่เป็นการมอบหมายจากผู้บังคับบัญชาระดับสูง

ผลสัมฤทธิ์หลัก	ตัวชี้วัด	ระดับค่าเป้าหมาย				
		1	2	3	4	5
การป้องกันและแจ้งเตือนภัยเฝ้าระวังด้านน้ำฝน น้ำป่าไหลหลาก และดินถล่ม ลดการสูญเสียชีวิตจากเหตุน้ำท่วมฉับพลัน	ความสำเร็จของการประกาศแจ้งเตือนภัยล่วงหน้าได้ทันเหตุการณ์ น้ำท่วม น้ำป่าไหลหลาก และดินถล่ม	60	70	80	90	100
ผลสัมฤทธิ์หลัก	ตัวชี้วัด	ระดับค่าเป้าหมาย				
		1	2	3	4	5
การป้องกันและแจ้งเตือนภัยเฝ้าระวังด้านน้ำฝน น้ำป่าไหลหลาก และดินถล่ม ลดการสูญเสียชีวิตจากเหตุน้ำท่วมฉับพลัน	ความสำเร็จของการประกาศแจ้งเตือนภัยล่วงหน้าได้ทันเหตุการณ์ น้ำท่วม น้ำป่าไหลหลาก และดินถล่ม	60	70	80	90	100
ผลสัมฤทธิ์หลัก	ตัวชี้วัด	ระดับค่าเป้าหมาย				
		1	2	3	4	5
การป้องกันและแจ้งเตือนภัยเฝ้าระวังด้านน้ำฝน น้ำป่าไหลหลาก และดินถล่ม ลดการสูญเสียชีวิตจากเหตุน้ำท่วมฉับพลัน	ความสำเร็จของการประกาศแจ้งเตือนภัยล่วงหน้าได้ทันเหตุการณ์ น้ำท่วม น้ำป่าไหลหลาก และดินถล่ม	60	70	80	90	100



2. การถ่ายทอดโดยการแบ่งค่าตัวเลขเป้าหมาย



ผลสัมฤทธิ์หลัก	ตัวชี้วัด
การรับฟังความคิดเห็นของประชาชนในพื้นที่เพื่อลดผลกระทบต่อประชาชนในการดำเนินโครงการพัฒนาและอนุรักษ์ผืนน้ำตามแผน	ความสำเร็จในการรับฟังความคิดเห็นของประชาชนในพื้นที่ เพื่อลดผลกระทบต่อประชาชนในการดำเนินโครงการพัฒนาและอนุรักษ์ผืนน้ำ

ผลสัมฤทธิ์หลัก	ตัวชี้วัด
การรับฟังความคิดเห็นของประชาชนในพื้นที่เพื่อลดผลกระทบต่อประชาชนในการดำเนินโครงการพัฒนาและอนุรักษ์ผืนน้ำตามแผน	ความสำเร็จในการรับฟังความคิดเห็นของประชาชนในพื้นที่ เพื่อลดผลกระทบต่อประชาชนในการดำเนินโครงการพัฒนาและอนุรักษ์ผืนน้ำ

ผลสัมฤทธิ์หลัก	ตัวชี้วัด
การรับฟังความคิดเห็นของประชาชนในพื้นที่เพื่อลดผลกระทบต่อประชาชนในการดำเนินโครงการพัฒนาและอนุรักษ์ผืนน้ำตามแผน	ความสำเร็จในการรับฟังความคิดเห็นของประชาชนในพื้นที่ เพื่อลดผลกระทบต่อประชาชนในการดำเนินโครงการพัฒนาและอนุรักษ์ผืนน้ำ

- ยังใช้ตัวชี้วัดเดิมเป็นหลัก แต่อาจกำหนด **ระบุพื้นที่** หรือขอบเขตความรับผิดชอบ และมีการกำหนด **ตัวเลขเป้าหมายที่ลดลงตามส่วน**
- มักใช้ในกรณีการแบ่งพื้นที่รับผิดชอบ หรือ การแบ่งการปฏิบัติงานตามกลุ่มเป้าหมาย

ค่าตัวเลขเป้าหมายของผู้ใต้บังคับบัญชาทุกคน ในระดับเดียวกันรวมแล้ว **เท่ากับหรือมากกว่า** ค่าตัวเลขเป้าหมายของผู้บังคับบัญชา



3. การถ่ายทอดที่ผู้ใต้บังคับบัญชาได้รับมอบหมายให้ปฏิบัติงานเพียงบางด้าน (แบ่งเฉพาะด้านที่มอบ)

- มอบหมายงานเพียงบางด้าน หรือ บางส่วนแก่ผู้ใต้บังคับบัญชา
- จำเป็นต้องกำหนด **ผลสัมฤทธิ์หลัก** และ **ตัวชี้วัด** ที่ต้องการจากผู้ใต้บังคับบัญชาใหม่
- มักใช้ในกรณี ที่ เป้าหมายผลการปฏิบัติงานของคนที่ต้องการถ่ายทอด ประกอบขึ้นด้วย เป้าหมายการปฏิบัติงานย่อยหลายประการ และ ต้องการมอบหมายเป้าหมายผลการปฏิบัติงานย่อยในแต่ละส่วนให้ **ผู้ใต้บังคับบัญชาแต่ละคนรับผิดชอบ**
- จำเป็นต้องมีความเข้าใจใน กระบวนการทำงานที่จะส่งผลต่อ เป้าหมายผลการปฏิบัติงานของตน ก่อน

สอก.

สพฟ.

สยพ.

ผลสัมฤทธิ์หลัก	ตัวชี้วัด	ระดับค่าเป้าหมาย				
		1	2	3	4	5
ดำเนินการจัดซื้อจัดจ้างโครงการใน ความรับผิดชอบ ได้ตามกำหนดเวลา	ร้อยละความสำเร็จของโครงการใน ความรับผิดชอบที่อนุมัติจัดซื้อจัดจ้าง ได้ตามกำหนดเวลา	60	70	80	90	100
ผลสัมฤทธิ์หลัก	ตัวชี้วัด	ระดับค่าเป้าหมาย				
		1	2	3	4	5
จำนวนปริมาณน้ำที่สามารถนำมา พัฒนาเพื่อสนับสนุนภาคการเกษตร และรักษาระบบนิเวศ และจำนวน คริวเรือนที่จะได้ใช้ประโยชน์จากแหล่ง น้ำที่พัฒนาขึ้น	ร้อยละความสำเร็จของการจัดหาแหล่ง น้ำและระบบกระจายน้ำเพื่อสนับสนุน ภาคการเกษตร และรักษาระบบนิเวศ	60	70	80	90	100
ผลสัมฤทธิ์หลัก	ตัวชี้วัด	ระดับค่าเป้าหมาย				
		1	2	3	4	5
หน่วยงานรับผิดชอบโครงการสามารถ ดำเนินการโครงการเป็นไปตามแผนการ ปฏิบัติงาน	ระดับความสำเร็จในการจัดส่งรายงาน ผลการดำเนินงานโครงการในความ รับผิดชอบ ทันตามกำหนดเวลา	ช้า 4 วัน	ช้า 3 วัน	ช้า 2 วัน	ช้า 1 วัน	ตาม กำหนด



การไล่เรียงตามผังการเคลื่อนของงาน (Work Flow Charting Method)

ตัวอย่าง

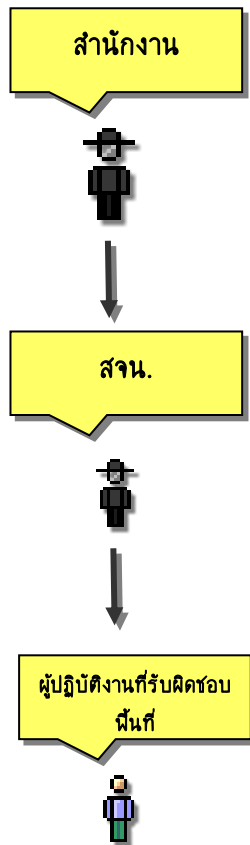
งาน : การดำเนินการจัดซื้อจัดจ้างโครงการอนุรักษ์ ผืนฟู แหล่งน้ำ

KPI : ร้อยละความสำเร็จของโครงการในความรับผิดชอบที่อนุมัติจัดซื้อจัดจ้างได้ทันตามกำหนดเวลา

ขั้นตอนหลักในการดำเนินการ	แผนการจัดซื้อจัดจ้าง	จัดทำราคากลาง/ร่างขอบเขตของงานหรือรายละเอียดคุณลักษณะเฉพาะของพัสดุ หรือรูปแบบรายการงานก่อสร้าง	จัดทำเอกสารซื้อหรือจ้าง	จัดทำรายงานขอซื้อขอจ้าง	ดำเนินการซื้อหรือจ้าง	ทำสัญญา
นาย ก	✓			✓	✓	
นาย ข	✓	✓				
นาย ค	✓	✓	✓	✓		
นาง ง	✓		✓			✓



การพิจารณาจากประเด็นที่ต้องการให้หน่วยงานเกิดการพัฒนาหรือปรับปรุง



ผลสัมฤทธิ์หลัก	ตัวชี้วัด
มีฐานข้อมูลการใช้น้ำในพื้นที่รับผิดชอบ	ระดับความสำเร็จในการจัดทำข้อมูลสำหรับการวิเคราะห์สมดุลน้ำในพื้นที่รับผิดชอบ

ผลสัมฤทธิ์หลัก	ตัวชี้วัด
มีฐานข้อมูลการใช้น้ำในพื้นที่รับผิดชอบ	ระดับความสำเร็จในการจัดทำข้อมูลสำหรับการวิเคราะห์สมดุลน้ำในพื้นที่รับผิดชอบ

ผลสัมฤทธิ์หลัก	ตัวชี้วัด
มีฐานข้อมูลการใช้น้ำในพื้นที่รับผิดชอบ	ระดับความสำเร็จในการจัดทำข้อมูลสำหรับการวิเคราะห์สมดุลน้ำในพื้นที่รับผิดชอบ



เครื่องมือช่วยในการวิเคราะห์ผู้รับผิดชอบตัวชี้วัด

ตาราง O/S matrix ระดับส่วนงาน

O/S-2

ตารางแสดงความรับผิดชอบตัวชี้วัดส่วนงานสู่ระดับกลุ่มงาน ปีงบประมาณ พ.ศ. 2564 (OS Matrix)

สำนักงานทรัพยากรน้ำภาค 7

ส่วน..... / ผู้อำนวยการส่วน

ที่	ตัวชี้วัดที่ส่วนงานได้รับการถ่ายทอดจากหน่วยงาน	น้ำ หนัก	หน่วยนับ	เป้าหมาย ปี 2564	เกณฑ์การให้คะแนน					กลุ่มงาน			
					ระดับ 1	ระดับ 2	ระดับ 3	ระดับ 4	ระดับ 5	
1	งานตามภารกิจ												
	1.1.....												
	1.2.....												
	1.3.....												
	1.4.....												
	1.5.....												
2	งานภาคบังคับ(ตัวชี้วัดร่วมหน่วยงาน)	0											

ตัวชี้วัดที่ส่วนงานได้รับมอบหมาย
จากหน่วยงาน

O = Owner, ผู้รับผิดชอบหลัก
S = Supporter, ผู้สนับสนุน
R = Reporter, ผู้รายงาน



เครื่องมือช่วยในการวิเคราะห์ผู้รับผิดชอบตัวชี้วัด

ตาราง O/S matrix ระดับบุคคล

ตารางแสดงความรับผิดชอบตัวชี้วัดกลุ่มงานสู่ระดับบุคคล ปีงบประมาณ พ.ศ. 2564 (OS Matrix)
 สำนักงานทรัพยากรน้ำภาค 7

O/S-3

กลุ่มงาน...../ส่วน.....

ที่	ตัวชี้วัดที่กลุ่มงานได้รับถ่ายทอดจากส่วนงาน	ตัวชี้วัดระดับบุคคล	น้ำ หนัก	หน่วยนับ	เป้าหมาย ปี 2564	เกณฑ์การให้คะแนน					ผู้รับผิดชอบในกลุ่มงาน			
						ระดับ 1	ระดับ 2	ระดับ 3	ระดับ 4	ระดับ 5	น.ส.....	น.ส.....	นาย.....	
1	งานตามภารกิจ	งานตามภารกิจ												
	1.1.....	1.1.....												
	1.2.....	1.2.....												
	1.3.....	1.3.....												
	1.4.....	1.4.....												
	1.5.....	1.5.....												
2	งานภาคบังคับ(ตัวชี้วัดร่วมหน่วยงาน)	งานภาคบังคับ(ตัวชี้วัดร่วมหน่วยงาน)	0											

ตัวชี้วัดที่กลุ่มงานได้รับมอบหมาย
จากส่วนงาน

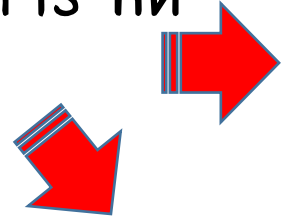
O = Owner, ผู้รับผิดชอบหลัก
 S = Supporter, ผู้สนับสนุน
 R = Reporter, ผู้รายงาน



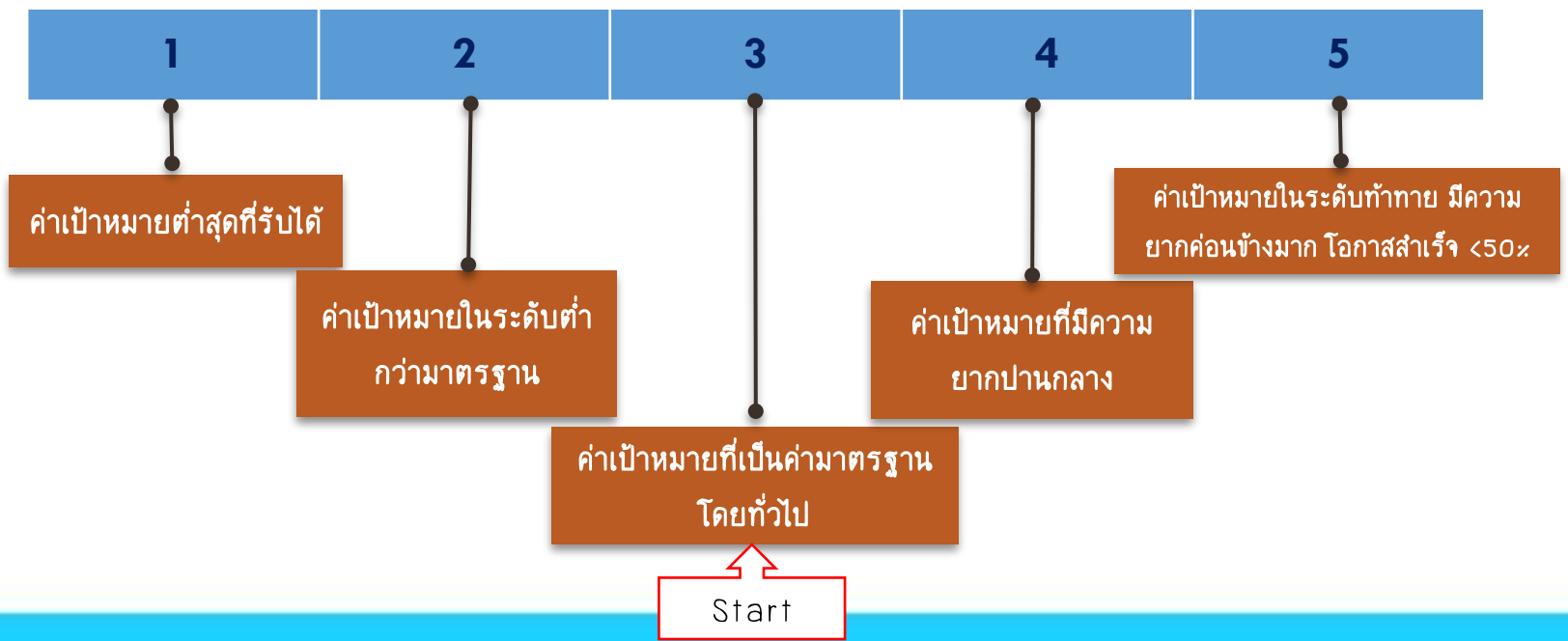
องค์ประกอบของตัวชี้วัดที่ดี



การกำหนด KPIs ที่ดี



- S : Specific** - เฉพาะเจาะจง
- M : Measurable** - สามารถวัดได้
- A : Achievable** - บรรลุผลได้
- R : Realistic** - สมเหตุสมผล สอดคล้องสถานการณ์ความเป็นจริง
- T : Timely** - กำหนดช่วงเวลาที่ชัดเจน





ตัวอย่างการกำหนดตัวชี้วัดและกำหนดค่าเป้าหมาย

ตัวชี้วัด	ค่าเป้าหมาย	เกณฑ์การให้คะแนน				
		1	2	3	4	5
ระดับความสำเร็จของการถ่ายทอดตัวชี้วัดระดับองค์กรสู่ระดับบุคคล	ขั้นตอนที่ 5	หน่วยงานวิเคราะห์ตัวชี้วัดโดยใช้ตาราง OS Matrix เพื่อเตรียมการถ่ายทอดตัวชี้วัดสู่ระดับกลุ่มและรายบุคคล	หน่วยงานจัดทำคำรับรองการปฏิบัติราชการประจำปีงบประมาณ	มีการติดตามความก้าวหน้าความสำเร็จตามตัวชี้วัด ค่าเป้าหมายที่กำหนดไว้ในคำรับรองการปฏิบัติราชการประจำปีงบประมาณของหน่วยงาน	ประเมินผลความสำเร็จตัวชี้วัด ค่าเป้าหมายตามคำรับรองการปฏิบัติราชการของกลุ่ม ฝ่าย ในระดับผลการปฏิบัติงานรายบุคคล ปีละ 2 ครั้งในรอบ 6 เดือนแรก และ 6 เดือนหลัง	มีการจัดสรรสิ่งจูงใจที่สอดคล้องกับผลสัมฤทธิ์ (Performance) ตามตัวชี้วัดที่ได้รับการถ่ายทอดรายบุคคลปีละ 2 ครั้งในรอบ 6 เดือนแรก และ 6 เดือนหลัง



ส่วนยุทธศาสตร์และแผนงาน
สำนักงานทรัพยากรน้ำที่ 7 กรมทรัพยากรน้ำ
กระทรวงทรัพยากรธรรมชาติและสิ่งแวดล้อม